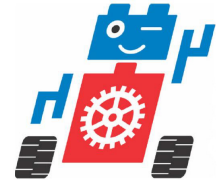


FirstLegoLeague 2020



Hinweise an die Eltern

Ihre Tochter/Ihr Sohn will am Wettbewerb der First-Lego-League teilnehmen.
Bitte nehmen Sie zur Kenntnis, dass Ihre Tochter/Ihr Sohn/Ihr Kind dazu

- ab September regelmäßig nachmittags (oder in der Mittagspause) in der Schule zur Vorbereitung des Wettbewerbs sein sollte.
- zu einem größeren Teil ohne Aufsicht im Lego-Raum arbeiten wird.
- unter Beachtung der aktuellen Corona-Regeln nur in seinem Team und nur zu der definierten Zeit im Lego-Raum arbeiten darf/kann. Ein Kontakt zu Teams aus anderen Klassenstufen muss verhindert werden.
- regelmäßig im Lego-Raum aufräumen muss und für die Materialien mit verantwortlich ist.
- selbstständig Informationen auch aus dem Internet beschaffen muss. Es gelten die üblichen Zugangsregeln auch für Raum 07.
- die Computer im Lego-Raum nicht zum Spielen benutzt, sondern zur sinnvollen Arbeit am Projekt. Wer dagegen verstößt, kann aus dem Team ausgeschlossen werden.
- viele Informationen (nur) per E-Mail oder mündlich bekommt
- zwischen Sommer- und Weihnachtsferien eine starke zusätzliche Belastung hat und Sie Ihrem Sohn/Ihrer Tochter daher auch öfter helfend zur Seite stehen sollten.
- am Samstag 16.01.21 in Esslingen am Wettbewerb teilnehmen muss (ganzer Tag!).
- Wegen Corona kann der Wettbewerb (eventuell) ganz oder teilweise als Remote-Event stattfinden. Das bedeutet, dass Ihr Kind nur über ein (bisher noch nicht definiertes) Videokonferenzsystem, das vom Veranstalter ausgewählt wird, am Wettbewerb teilnehmen kann.
- bei Rücktritt aus dem Team selbstständig für Ersatz sorgen muss
- bei Abmeldung des Teams vom Wettbewerb die Storno-Kosten von 137€ auf das zurücktretende Team umgelegt werden.
- Geht der Lego-Raum-Schlüssel verloren, so kostet das mind. 85€ (Stand 2016). Wer den Schlüssel verliert, bezahlt einen Neuen.
- Aufgrund mehrerer Vorkommnisse in den letzten Jahren muss für die Teilnahme am Wettbewerb trotz Corona von jedem Schüler ein Betrag von 15€ eingesammelt werden. (Wer im vergangenen Schuljahr schon für WRO gezahlt hat, muss nicht noch einmal bezahlen!)

Bankverbindung: BW-Bank-Stuttgart, Werner Fick, FLL-Beitrag+Name

IBAN: DE50 6005 0101 0007 8084 32 **BIC:** SOLADEST600. Zahlbar bis **30.09.20**.

Bonus-Card-Zahlung ist möglich. Wer aus dem Team aussteigt und für Ersatz sorgt, klärt die Teilnahmegebühr mit der Ersatzperson.

Sie können sich jederzeit über w.fk@gmx.de an mich wenden, falls irgendwelche Probleme oder Fragen auftauchen sollten.

(Bitte abtrennen, unterschreiben und bis spätestens **30.09.** zurückgeben)

.....

Ich habe die FLL-Hinweise zur Kenntnis genommen und werde

meinen Sohn/meine Tochter _____ zur Einhaltung der Regeln
anhalten und ermuntern. Name eintragen

Bitte eine E-Mail angeben, die auch regelmäßig abgerufen wird: _____

- Ich möchte keine Informationen zu anderen naturwissenschaftl. Wettbewerben/Aktionen per Mail erhalten

Datum und Unterschrift Erziehungsberechtigte(r)